



aitana



VIVENDAS  
MÓVILES



# Prestige Sencillamente la mejor





# Prestige

Calidad, Diseño, Innovación y Servicios



# Prestige

Nº 1 en Viviendas Pre-construidas



**Aitana 8.500**  
**A SL 2D**

**Medidas Totales**  
Largo: 8,83 m  
Ancho: 4,00 m



**Aitana 11.000**  
**2D CC Prestige**

**Medidas Totales**  
Largo: 11,36 m  
Ancho: 4,30 m



**Aitana 11.000**  
**A SL 2D SC**  
**N3**

**Medidas Totales**  
Largo: 11,36 m  
Ancho: 4,00 m



**Aitana 9.500**  
**A SL 2D**

**Medidas Totales**  
Largo: 9,75 m  
Ancho: 4,00 m



**Aitana 11.000**  
**A SL 2D N1**

**Medidas Totales**  
Largo: 11,36 m  
Ancho: 4,00 m



**Aitana 11.000**  
**A SL 3D CC**  
**N4**

**Medidas Totales**  
Largo: 11,36 m  
Ancho: 4,00 m



**Aitana 10.000**  
**A SL 2D CC**

**Medidas Totales**  
Largo: 10,66 m  
Ancho: 4,00 m



**Aitana 11.000**  
**A SL 2D CC N2**

**Medidas Totales**  
Largo: 11,36 m  
Ancho: 4,00 m



**Aitana 10.000**  
**VIP**

**Medidas Totales**  
Largo: 10,30 m  
Ancho: 4,00 m



**Aitana 6.700  
CH VIP**

Medidas Totales  
Largo: 7,70 m  
Ancho: 7,15 m



**Aitana 8.000  
CH T SL 2D**

Medidas Totales  
Largo: 8,50 m  
Ancho: 7,90 m



**Aitana 8.000  
CH VIP T SL 3D**

Medidas Totales  
Largo: 8,50 m  
Ancho: 7,90 m



**Aitana 9.000  
CH SL 3D**

Medidas Totales  
Largo: 9,35 m  
Ancho: 7,90 m



**Aitana 10.000  
CH T SL**

Medidas Totales  
Largo: 10,66 m  
Ancho: 7,90 m



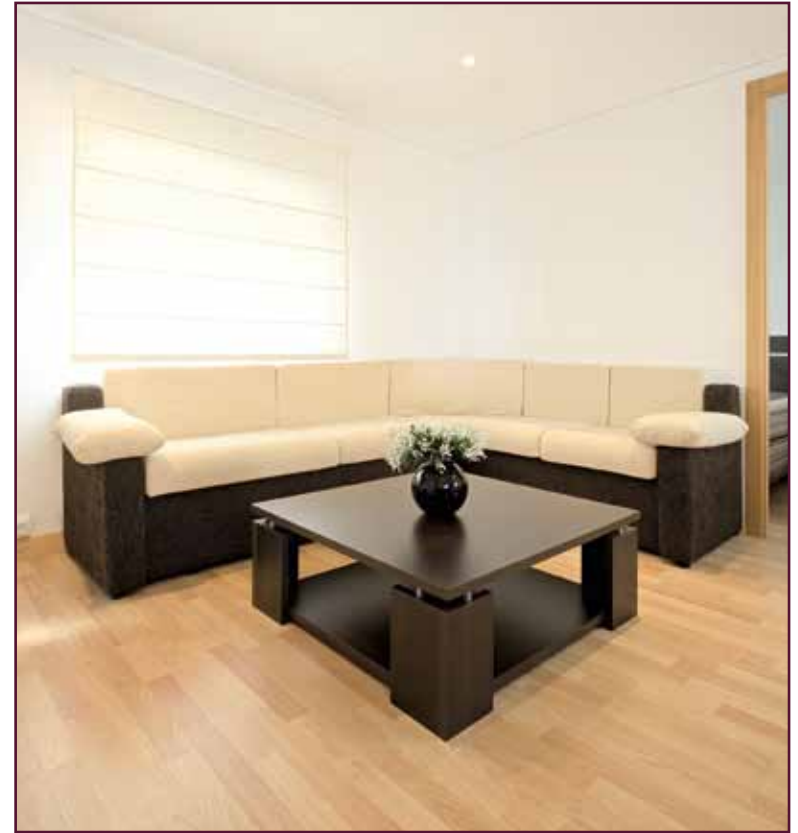
**Aitana 10.000  
Chalet Especial**

Medidas Totales  
Largo: 10,66 m  
Ancho: 7,90 m

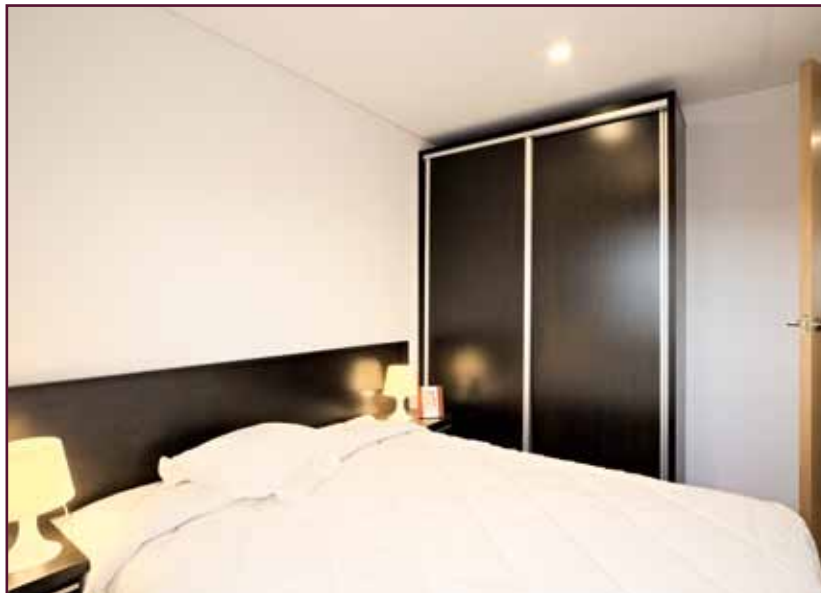


**Aitana 11.000  
CH SL 4D**

Medidas Totales  
Largo: 11,36 m  
Ancho: 7,90 m



**Lujo** Funcionalidad y confort





**Aitana 6.700  
AL 2D**

Medidas Totales  
Largo: 7,15 m  
Ancho: 4,30 m



**Aitana 8.000  
C**

Medidas Totales  
Largo: 8,50 m  
Ancho: 4,30 m



**Aitana 10.000  
AL 2D CC**

Medidas Totales  
Largo: 10,66 m  
Ancho: 4,00 m



**Aitana 6.700  
STD**

Medidas Totales  
Largo: 7,15 m  
Ancho: 4,00 m



**Aitana 8.000  
AL**

Medidas Totales  
Largo: 8,50 m  
Ancho: 4,00 m



**Aitana 10.000  
2D CC Prestige**

Medidas Totales  
Largo: 10,50 m  
Ancho: 4,00 m



**Aitana 8.000  
A**

Medidas Totales  
Largo: 8,50 m  
Ancho: 4,30 m



**Aitana 9.000  
AL**

Medidas Totales  
Largo: 9,20 m  
Ancho: 4,00 m



**Aitana 11.000  
AL 3D**

Medidas Totales  
Largo: 11,36 m  
Ancho: 4,00 m



**Aitana 8.000  
B**

Medidas Totales  
Largo: 8,50 m  
Ancho: 4,30 m







MOBIL-HOMES

Viviendas Móviles Aitana  
Comercializa: SOL CARAVANS, S.L.

Ctra. Cartagena, km 8.  
03195 EL ALTET - ALICANTE

Tel: 96 568 82 13 - 96 568 76 93  
Fax: 96 568 78 31

Web: [www.caravanascostablanca.com](http://www.caravanascostablanca.com)  
E-mail: [correo@caravanascostablanca.com](mailto:correo@caravanascostablanca.com)